

Estimado,

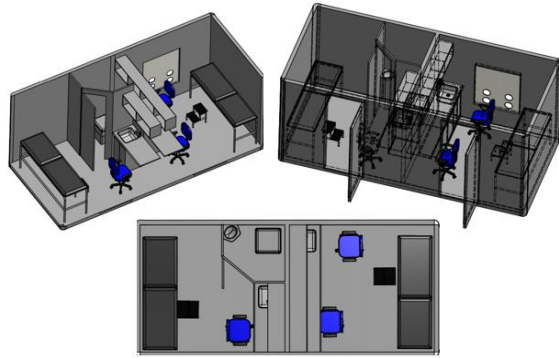
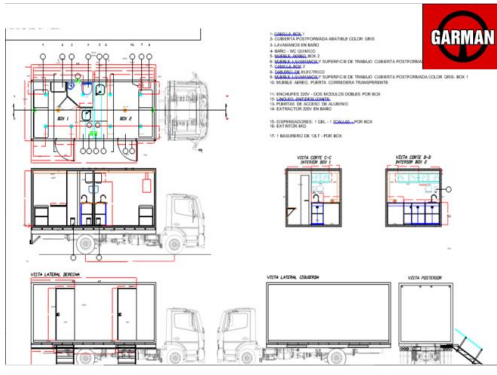
Junto con saludarlo, primero que todo queremos presentarnos, somos Garman rent a car ([www.garman.cl](http://www.garman.cl)), empresa enfocada en el transporte de pasajeros y arriendo de automóviles Vip, 4x4, Van, Minibuses y Buses.

Llevamos años prestando asistencia a grandes empresas y pasajeros particulares, siempre buscando un foco diferenciador frente a los demás, innovación y calidad de servicio.

Uno de nuestros pilares como empresa es entender las necesidades del mercado y dar solución a estos requerimientos, siempre basado en altos estándares de calidad. Es por ello y debido a los efectos causados por la pandemia en nuestro país, es que contamos con una clínica móvil preparada para una atención general, **la cual estará lista para operar el 27 de Julio.**

Esta clínica nace para ayudar a la atención en terreno de pacientes a lo largo del país, pensando en nuestros compatriotas que se encuentran en lugares extremos o que por diferentes motivos no pueden viajar o dirigirse a un centro asistencial. Llevar la salud a cada chileno.





(fotos reales)

Nuestra clínica móvil está implementada con altos estándares de calidad para dar una atención de primera línea tanto para pacientes como para el personal médico que trabaje en ella:

### Camión

- Chevrolet NPR 816-Euro 5
- Año 2020
- Diésel

### Carrocería

- Isotérmica
- Medidas: Largo 5.3 mts / Ancho 2.4 mts / Alto 2.4 mts.
- Carga máxima 5.000 kilos.
- Paneles tipo sándwich panel, 80 mm de espesor.
- Unión de paneles con adhesivos de alta eficiencia y apernados con pernos de 6" entre sí para mayor vida útil y disminuir entrada de humedad.

## Implementación:

### 2 (dos) Boxes Médicos:

- Piso nivelado con placa madera recubierto en linóleo alto tráfico, sellado perimetralmente, lavable.
- Estructura completamente plástica, no es fabricado en madera, todos construidos en PVC. Todos los muebles son limpiables 100%.
- Lavamanos simples de acero inoxidable y conexión a estanques.
- Aire acondicionado en cada box.
- Bomba de agua presostática.
- Sistema de drenaje de aguas grises a estanque.
- Muebles aéreos con puertas transparentes de corredera.

- Mesa de atención médica.
- Silla oficina con ruedas y mecanismo de anclaje para traslados.
- Área sucia (no incluye contenedor material cortopunzante).
- Balanza adulto con tallímetro.
- Esfigmomanómetro digital.
- Basurero fabricado en acero inoxidable, interior desmontable, considera tapa y pedal, capacidad 12 lts.
- Dispensadores de gel desinfectante para uso clínico.
- Dispensador para toalla de papel absorbente.

### **1 (Un) Baño**

- Sala de wc, puerta, llave con seguro interno.
- WC tipo químico ubicado área de baño.
- Extractor de aire eólico.
- Lavamanos simples de acero inoxidable y conexión a estanques.
- Iluminación interior con luminaria de LED de alto rendimiento con sus respectivos interruptores.
- Dispensadores de gel desinfectante para uso clínico.
- Dispensador para toalla de papel absorbente.
- Basurero fabricado en acero inoxidable, interior desmontable, considera tapa y pedal, capacidad 12 lts.

### **Red Eléctrica Interior 220 Volt y 12 Volt**

- Enchufe hembra exterior de alimentación para conectar a red externa de 220 V, con tapa para intemperie.
- Extensión exterior de servicio pesado, largo 30 metros para conectar a la red de 220 V.
- Enchufes murales 220 V, 4 unidades dobles de hasta 10 amp.
- Iluminación interior con luminaria de LED de alto rendimiento con sus respectivos interruptores.
- Cableado protegido.

### **Sistema Hídrico general**

- Red de agua potable general con estanque de capacidad de 200 litros.
- Llave corte general.
- Sistema de drenaje de aguas grises a estanque.
- Sistema de conexión rápida para abastecimiento de agua potable que permite conectar rápidamente la CLÍNICA a los diferentes lugares donde se trabaje, largo 30 mts.

## **Estanque Receptor**

- Estanque para recepción de aguas grises, fabricado en fibra de vidrio, capacidad de 210 litros aprox. Considera llave despiche y válvula de vaciado. Acumula aguas provenientes de los lavamanos.

## **Arriendo**

El arriendo de este servicio puede ser semanal, quincenal, mensual o anual, incluye chofer profesional clase A2, seguros y documentación requerida del vehículo; esto implica un ahorro para su empresa, institución o municipio en comprar y mantención del mismo.

Nos gustaría poder reunirnos para presentar este proyecto y en un futuro cercano podamos trabajar juntos.

Quedamos atentos a sus comentarios y consultas.

Se despide,

**Christian Martinez P.**  
**Gerente General**  
Garman Rent a Car  
Teléfono +56 9 91290450  
[garman@garman.cl](mailto:garman@garman.cl)

